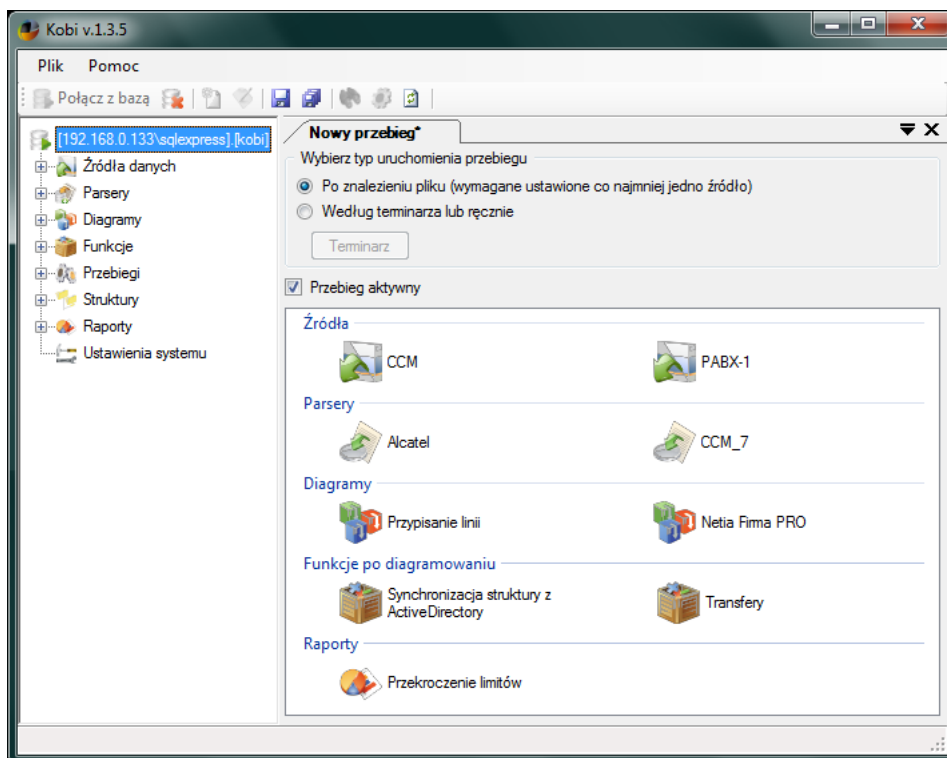


Szanowni Państwo !

Z przyjemnością pragniemy przedstawić Państwu nowy system bilingowy Kobi.

**Kobi jest najnowocześniejszym na rynku systemem bilingowym, przeznaczonym dla odbiorców korporacyjnych oraz małych i średnich operatorów, wymagających przetwarzania dużych ilości danych w czasie rzeczywistym.**

Zastosowane technologie pozwoliły osiągnąć bardzo wysoką wydajność oraz stabilność działania systemu. Nowoczesna architektura systemu pozwala wykorzystać go do obliczania kosztów, nie tylko połączeń telefonicznych, ale np. ilości przesyłanych danych czy też kosztów usług multimedialnych takich, jak udostępnianie filmów w sieciach telewizji kablowych itp.



### Kolekcja danych

Unikalny sposób kolekcji, mediacji i standaryzacji danych wejściowych pozwala pobierać je z wielu różnych źródeł w formatach TXT, CSV lub tabel baz danych Microsoft SQL Server. Dzięki zastosowaniu w procesie parsowania rekordów wyrażeń regularnych, system stał się bardziej uniwersalny co pozwala lepiej dopasować go do wymagań klienta bez konieczności prowadzenia dodatkowych prac programistycznych. Proces przetwarzania danych może pracować jako usługa systemu Windows.

### Taryfikacja

Innowacyjne podejście do definicji taryf pozwala skonfigurować każdy możliwy plan taryfikacyjny. W odróżnieniu od innych systemów bilingowych możliwe jest np. ustawienie taryfy degresywnej (malejącej w miarę wydłużania połączenia) ze zmiennym kosztem jednostki taryfikacyjnej oraz sposobem naliczania tych jednostek. Proces taryfikacji pozwala uwzględnić rabaty zarówno stałe, jak i rabaty których wielkość uzależniona jest od sumy określonych połączeń. Identyfikacja numerów specjalnych umożliwia zarówno obsługę połączeń prywatnych i służbowych, jak też przypisanie dowolnego typu połączenia na podstawie numeru wybranego.

### Organizacja linii, kodów i ID użytkowników

Wychodząc naprzeciw oczekiwaniom odbiorców w systemie zaimplementowana została możliwość definiowania dowolnej ilości struktur organizacyjnych pozwalających grupować linie, kody, czy też identyfikatory użytkowników. Dzięki takiemu rozwiązaniu możliwe stało się zbudowanie struktury grupującej linie wg. ich położenia geograficznego oraz podziału przedsiębiorstwa na departamenty, działy lub podziały oraz na centra kosztów. Każdy z użytkowników może wykonywać raporty w oparciu o wybraną indywidualnie strukturę organizacyjną.

### Architektura i możliwości rozszerzeń

Otwarta architektura systemu pozwala rozszerzać funkcjonalność o dodatkowe moduły, realizujące między innymi porównywanie bilingów operatorów, rozliczanie faktur od operatorów, obsługę darmowych minut, rabatów lub limitów oraz integrację systemu z aplikacjami typu ERP czy CRM. Moduły rozszerzeń pozwalają ponadto przetwarzać połączenia transferowe (przełączane) i konferencyjne wg. zdefiniowanego wzorca.

### Raportowanie

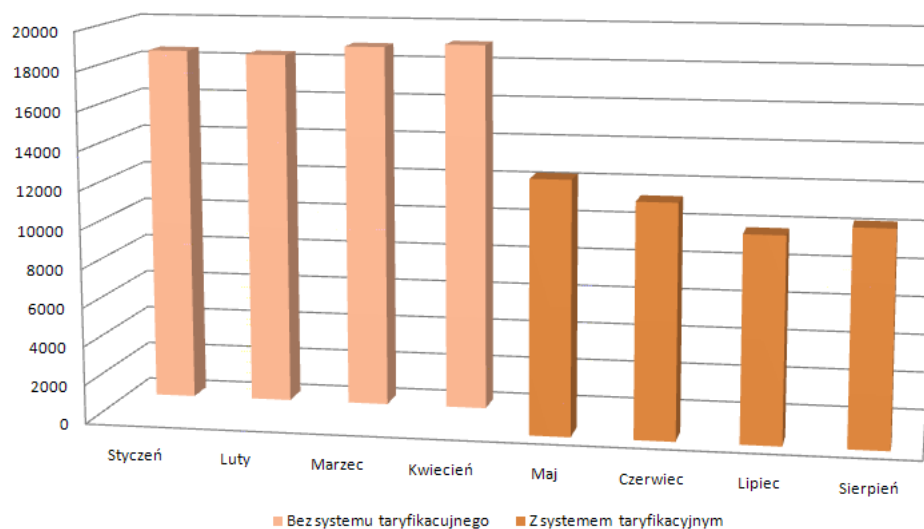
Zintegrowany moduł raportujący pozwala usprawnić i przyspieszyć proces definiowania i wykonywania raportów przez automatyzację czynności, zapis wykonanych raportów do plików lub wysyłanie ich e-mailem.

Obsługiwane formaty raportu:

- plik tekstowy (CSV);
- plik Excela (XLS);
- plik Excela (XLS) z wykorzystaniem szablonów;

Specjalnie predefiniowane raporty pozwalają wykrywać nadużycia w postaci połączeń droższych czy dłuższych niż zadeklarowane. Ponadto możliwe jest powiadomienie abonenta w przypadku przekroczenia przez niego zadeklarowanego limitu kwotowego, czasowego lub impulsowego. Generowanie raportów z wykorzystaniem przeglądarki internetowej (wykorzystując moduł WebReporter) umożliwia nadawanie użytkownikom uprawnień pozwalających generować raporty z określonych linii. Raporty wykonywane są bezpośrednio do plików CSV i XLS, nie jest wymagana instalacja Excela.

Koszty teleinformatyczne firmy



Przykład wykonania raportu z systemu Kobi z użyciem zewnętrznego szablonu Excela.